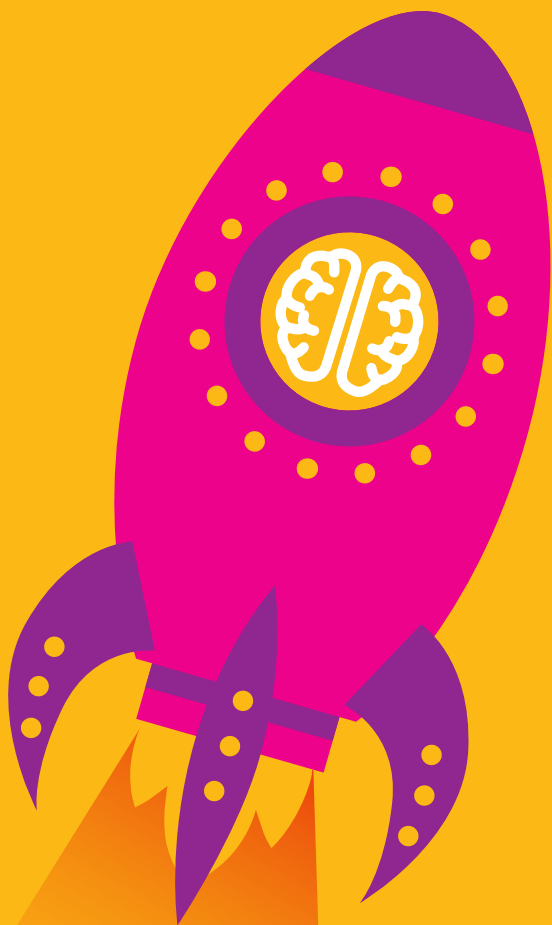


Camiños para o  
**emprego**



# Camiños para o **emprego**



**O CONCELLO DE  
NARÓN, A TRAVÉS  
DA CONCELLERÍA DE  
FORMACIÓN, CONTA CON  
VARIOS DISPOSITIVOS COA  
FINALIDADE DE MELLORAR  
A OCUPABILIDADE DAS  
PERSOAS DEMANDANTES  
DE EMPREGO**

## **ORIENTACIÓN LABORAL**

Información e asesoramento na busca de emprego

### **DESTINATARIOS/AS**

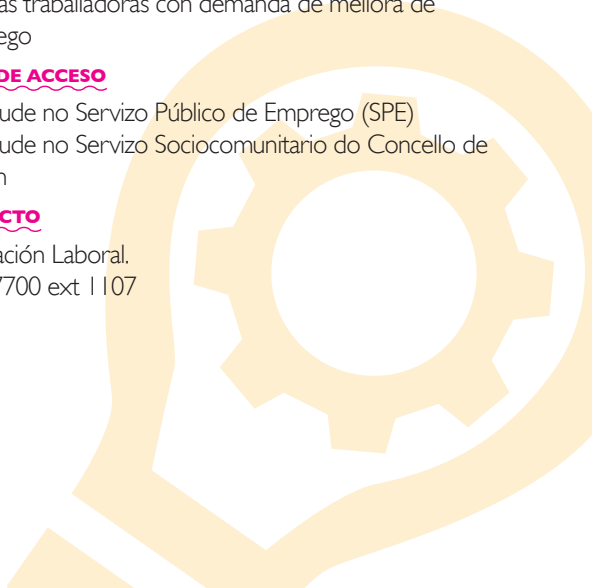
- Desempregados/as
- Persoas traballadoras con demanda de mellora de emprego

### **MODO DE ACCESO**

- Solicitud no Servizo Público de Emprego (SPE)
- Solicitud no Servizo Sociocomunitario do Concello de Narón

### **CONTACTO**

Orientación Laboral.  
981 337700 ext 1107



## **AXENTE DE EMPREGO E**

## **DESENVOLVEMENTO LOCAL**

Asesoramento a persoas emprendedoras e asesoramento a empresas cara ao emprego

### **DESTINATARIOS/AS**

- Desempregados/as
- Emprendedores/as
- Empresas

### **MODO DE ACCESO**

Solicitude no Servizo Sociocomunitario do Concello de Narón

### **CONTACTO**

Axente de emprego e desenvolvemento local  
981 337700 ext 1123

## **FORMACIÓN**

Accións formativas profesionais a través do programa de formación municipal

### **DESTINATARIOS/AS**

- Desempregados/as

### **MODO DE ACCESO**

Solicitude no rexistro do Concello, consonte convocatoria.

### **CONTACTO**

Administración/ Orientación Laboral/Axente de emprego e desenvolvemento local/ Experto docente: 981 337 700 exts. 1120, 1107, 1123, 2602.

## **INTERMEDIACIÓN LABORAL**

Xestión das ofertas de emprego que as empresas presenten no Servizo Sociocomunitario

### **DESTINATARIOS/AS**

- Empresas

### **MODO DE ACCESO**

Solicitude telefónica ou presencial

### **CONTACTO**

Orientación laboral/ Axente de emprego e desenvolvemento local  
981 337700 exts. 1107/1123



FONDO SOCIAL EUROPEO  
"O FSE avanza! (to the future)"



XUNTA  
DE GALICIA

SERVIZO DE INFORMACIÓN, ORIENTACIÓN E PROSPECCIÓN DE EMPREGO